

# psk *pro*

Pastorizzatore elettronico  
con tecnologia di ultima generazione

Electronic pasteurizer with  
**ultimate technology**



**cattabriga**



# cattabriga



## APM

il micronizzatore ad alta velocità frantuma le molecole dei grassi e degli altri solidi, garantendo la perfetta omogeneità della miscela

## APM

*the high speed micronizer crushes the fat molecules and all other solids; the mix is micronized and perfectly homogeneous*

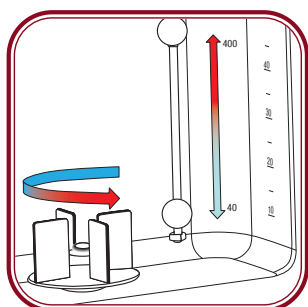


## display

facile ed intuitivo. Permette di trattare qualunque tipo di miscela in pochi semplici passaggi

## display

*extremely user-friendly. It allows you to treat all kind of mixes by selecting the requested process in a few steps*



## variazione velocità

la velocità di rotazione della girante varia automaticamente in base alla quantità di miscela contenuta, garantendo il miglior scambio termico possibile ed evitando la formazione di schiuma anche con cariche minime

## speed

*varies automatically depending on the quantity of mix. This grants the best possible heat transfer so to avoid foaming, even with small charges of mix*



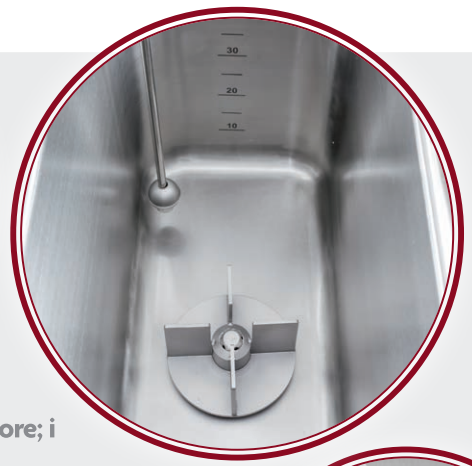
## Dialog

sistema di monitoraggio e teleassistenza su reti GPRS

## Dialog

*GPRS-based, remote assistance and monitoring system*





Integrato con l'emulsionatore APM, il sistema girante-galleggiante ottimizza i tempi di pastorizzazione portandoli ai migliori del settore; i consumi elettrici ed idrici vengono ridotti di circa il 30%.

**The APM emulsifier, integrated by the mixing wheel and the floating sensor, allows to process the mix in an extremely short time. Power and water consumption are reduced by approximately 30%.**



La lettura della quantità di miscela viene realizzata tramite un galleggiante che evita qualunque contatto ed attrito. La velocità di rotazione della girante varia in base alla quantità di miscela contenuta in vasca; sia minimi sia massimi vengono gestiti con la stessa efficacia, ottimizzando la prestazione della macchina.

**The quantity of mix is measured by a floating sensor. The speed of the mixing wheel and of the APM varies automatically according to the quantity of mix detected inside the tank; minimum and maximum charges are processed with the best possible efficiency.**



Il rubinetto PRO, di innovativa configurazione, è completamente smontabile; ciò permette una pulizia perfetta, anche durante la fase di pastorizzazione con vasca piena.

**The PRO tap is removable and easy to clean, even during the pasteurization process, and with a full hopper.**





## CARATTERISTICHE TECNICHE

TECHNICAL SPECIFICATIONS

		<b>psk 65 pro</b>	<b>psk 125 pro</b>
Quantità per ciclo Quantity per cycle	lt	18 - 55	36 - 110
Velocità mix Speed Mix		10	10
Motore emulsionatore Emulsifier motor	kW	0,75	0,75
Resistenze elettriche Electrical resistences	kW	5,5	11
Potenza compressore Compressor electrical loading	kW	2	4
Potenza installata Installed power	kW	10	13
Condensazione Cooling		acqua / water	acqua / water
Caratteristiche elettriche Electrical supply	STANDARD	400 / 3 / 50 Hz	400 / 3 / 50 Hz
Larghezza Width	mm	390	640
Profondità Depth	mm	850	850
Altezza Height	mm	1400	1400
Peso netto-lordo Net-Gross weight	kg	200-230	305-325

Le caratteristiche riportate hanno solamente valore indicativo. Iceteam 1927 si riserva il diritto di effettuare tutte le modifiche che riterrà necessarie senza preavviso. All specifications mentioned must be considered approximate. Iceteam 1927 reserves the right to modify, without notice, all parts deemed necessary.

